



Sociedad Española de Traumatología  
y Ortopedia Veterinaria

Organiza



Sociedad Española de Traumatología  
y Ortopedia Veterinaria

Secretaría Técnica



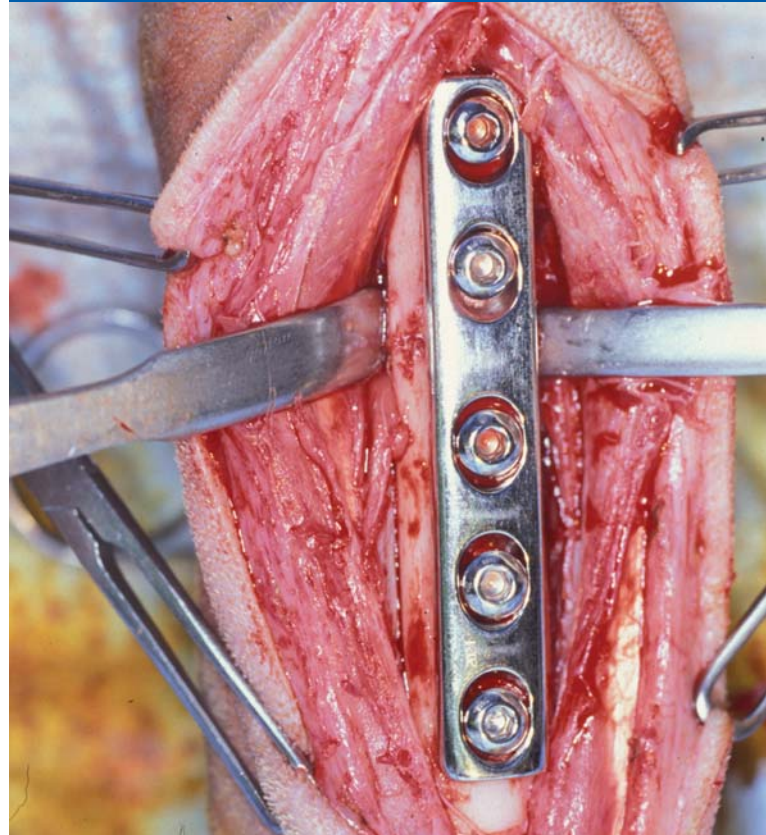
Patrocinadores



inveta

# XI Curso práctico de iniciación a la osteosíntesis

25 - 26 de noviembre de 2011 (Barcelona)



# PROGRAMA

## Viernes 25 de noviembre

- 09:15** Entrega de documentación  
**09:30** Presentación del curso  
**09:45** Teoría de colocación de un cerclaje y de una banda de tensión (J. de la Fuente)  
**10:00** Demostración práctica de colocación de un cerclaje y de una banda de tensión (J. de la Fuente)  
**10:30** Prácticas de colocación de un cerclaje y de una banda de tensión  
**11:15** **Café**  
**11:45** Teoría de osteosíntesis mediante placas y tornillos (J. de la Fuente)  
**12:30** Demostración práctica de abordaje y de colocación de una placa en radio (M. Ruiz)  
**13:30** Prácticas de colocación de una placa en radio  
**14:30** **Comida**  
**15:30** La sensibilización central y su implicación en el tratamiento de la artrosis canina (A. Serrano, Pfizer)  
**16:00** Demostración práctica de abordaje y de colocación de una placa en tibia (J. Drapé)  
**17:00** Marcadores genéticos de displasia de cadera: la puerta a la medicina personalizada (A. Velasco, Bioibérica)  
**17:30** **Café**  
**18:00** Prácticas de colocación de una placa en tibia  
**19:00** Fin de la jornada

## Sábado 26 de noviembre

- 09:00** Teoría de fracturas de mandíbula y de maxilar (F. San Román)  
**09:30** Demostración práctica de abordaje y de colocación de un cerclaje, de un fijador externo y de una placa en la mandíbula (F. San Román)  
**10:30** Prácticas de fractura de mandíbula  
**11:30** **Café**  
**12:00** Demostración práctica de abordaje y de colocación de una placa en fémur (J. Drapé)  
**13:00** Práctica de colocación de una placa en fémur  
**14:00** **Comida**  
**15:00** Demostración práctica de abordaje y de colocación de una placa en húmero (J. de la Fuente)  
**16:00** Prácticas de colocación de una placa en húmero  
**17:00** **Café**  
**17:30** Demostración práctica de abordaje y de colocación de una placa en ilion (F. San Román)  
**18:30** Prácticas de colocación de una placa en ilion  
**19:30** Rehabilitación y Fisioterapia (M. Ruiz)  
**20:00** Presentación de casos clínicos de los alumnos  
**20:30** Clausura del curso

## Profesores

### Jacques Drapé

Hospital Veterinario de Referencia AQUIVET, Burdeos (Francia)  
AOVET Francia

### Fidel San Román

Catedrático de Cirugía de la UCM  
Presidente AOVET España

### Miguel Ruiz

Clínica Mediterráneo (Madrid)  
AOVET España

### Josep de la Fuente

Hospital Veterinari de Catalunya, Igualada (Barcelona)  
Profesor Asociado de la UAB  
AOVET España

## Lugar de celebración

### Hospital Veterinari Montjuïc

C/ Mèxic, 30  
08004 Barcelona

## Plazas

20 alumnos

## Precio

950 € socios de la SETOV  
1.050 € no socios de la SETOV

## Inscripciones

A través de la web [www.setov.org](http://www.setov.org)  
o por email a [info@setov.org](mailto:info@setov.org)

## Hotel del curso

### Catalonia Barcelona Plaza

Neus (Departamento de reservas)  
Plaza España, 6-8  
08014 Barcelona  
93 426 26 00  
[plaza.reservas2@hoteles-catalonia.es](mailto:plaza.reservas2@hoteles-catalonia.es)